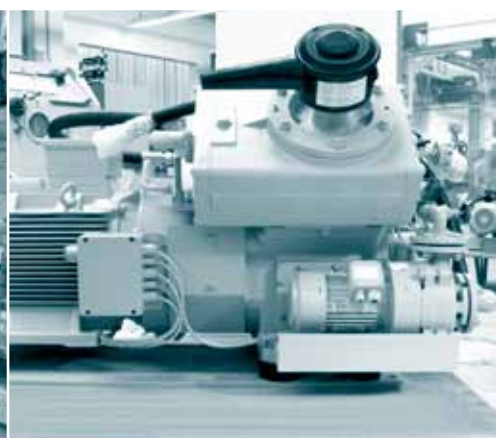
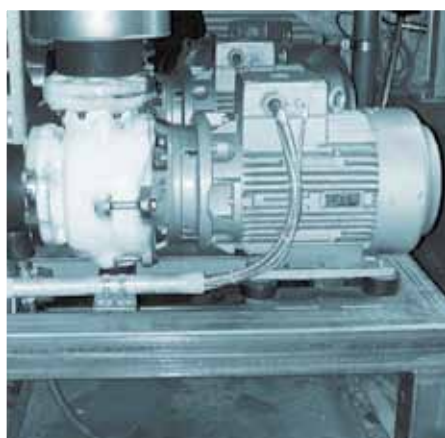


Industrie-Bloc NUB NUBF

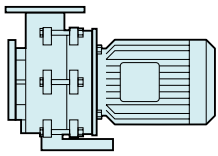
Industry-Bloc NUB NUBF

Universelle einstufige Umwälzpumpen in kompakter Bloc-Bauform für Einsatz in Wasserversorgung, Kühl- und Kälte-technik, Klimatechnik, Filtration, Schiffbau, Apparatebau, Energietechnik, Kunststoffverarbeitung und allgemeinem Maschinenbau. Breites Typenspektrum in vielen Ausführungs- und Werkstoffvarianten für reine oder leicht verunreinigte Flüssigkeiten. Bewährter Pumpentyp für wirtschaftlichen, zuverlässigen und langlebigen Einsatz.

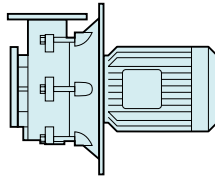
All-purpose single-stage circulation pumps in compact design for the use in water supply, cooling and refrigeration technology, air-conditioning, filtration, shipbuilding, apparatus engineering, energy technique, plastics processing and general machine engineering. Wide range of designs with various types and material modifications for clean or slightly polluted liquids. Well-established pump type for economical, reliable and long-lasting operation.



ברלין טכנולוגיות בע"מ
שדרות גן רוה 13, יבנה, 8122214
<http://www.berlintech.co.il/>
mail@berlintech.co.il
טלפון: 073-7597171
פקס: 08-6638120



NUB



NUBF

Vorteile

- **Hohe Energieeffizienz**
 - Niedrige Strömungsgeschwindigkeiten
 - Geringe Geschwindigkeitshöhendifferenzen
- **Technische Überlegenheit**
 - Achsschubfreie offene oder entlastete geschlossene Laufräder
 - Kompensation der Radialkräfte durch Leiteinrichtungen im Ringgehäuse
- **Prozesssicherheit**
 - Teilgasförderung
 - Weiter Kennlinienverlauf
 - Flache oder steile Kennlinien
 - Ausgezeichnetes Regelverhalten
- **Montagefreundlichkeit**
 - Große Flansch-Nennweiten
 - Rohrerweiterungen entfallen
 - Beliebige Einbaulagen
 - Kompaktes Pumpendesign
- **Wartungsfreundlichkeit**
- **Einsatzbereich**
 - Betriebsdruck bis 10 bar
 - Temperatur -40° C bis +140° C
 - Viskosität bis 115 mm²/s

Advantages

- **High Energy-Efficiency**
 - low velocity of flow
 - low velocity head differences
- **Technical Superiority**
 - open impellers without axial thrust or balanced closed impellers
 - compensation of radial forces by means of diffuser devices in the annular casing
- **Process Reliability**
 - partial gas supply
 - wide performance curve characteristics
 - flat or steep characteristic curves
 - excellent control mode
- **Easy Installation**
 - large flange inside diameters
 - pipe extensions do not apply
 - optional mounting positions
 - compact pump design
- **Easy Maintenance**
- **Application**
 - operating pressure up to 10 bar
 - temperature -40° C up to +140° C
 - viscosity up to 115 mm²/s

