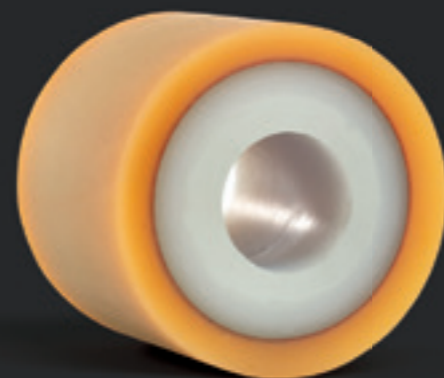


VULKOPRIN®

Vulkoprin® is a belgian manufacturer of wheels, castors and technical parts in rubber (Easyroll®) and polyurethane (Vulkollan D15) with 50 years of experience and a very wide range of products. Over the years, under the brand Romeca® a large variety of solutions have been developed in particular for the glass industry such as: inverted ball castors for the handling of glass, special drive wheels used on conveyor systems, technical parts in polyurethane for positioning, damping, protecting, buffering, guiding... Vulkoprin is a fully integrated company with one source responsibility which means that we have full control over every step of the production and gives us an important flexibility towards our customers. We are convinced that our high quality Romeca® products will entirely meet your quality requirements and invite you to contact us for all further information.

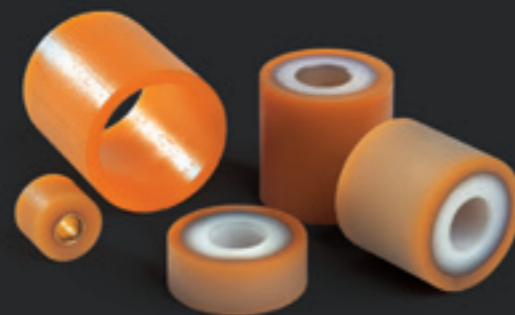
Vulkoprin® ist ein belgischer Hersteller von Rädern, Rollen und Formteilen aus Gummi (Easyroll®) und Polyurethan (Vulkollan D15). Während der 50-jährigen Firmengeschichte wurden diverse Lösungen für die Glasindustrie entwickelt: Kugelschwenkrolle für Glas-transporttische, Antriebsräder, Führungsrollen und Formteile für verschiedene Anwendungsbereiche. Bei kundenspezifischen Problemen könnten wir unsere langjährige Erfahrung bei der Entwicklung und Herstellung von Rädern und Rollen einfließen lassen. Vulkoprin ist ein sich voll selbsttragender Betrieb mit integraler Verantwortung: daraus ergibt sich eine ständige Übersicht in jeder einzelnen Produktionsphase, was uns unseren Kunden gegenüber eine extreme Flexibilität ermöglicht. Wir sind überzeugt, daß die Romeca® Produkte mit Ihren Qualitätsanforderungen übereinstimmen und stehen Ihnen für weitere Informationen zur Verfügung.



VULKOLLAN GLASS TRANSPORTROLLERS GLASTRANSPORTROLLEN IN VULKOLLAN

| CODE KODE | DESCRIPTION BESCHREIBUNG | Ø x WIDTH Ø x BREITE | PG-CORE PG-RADKÖRPER | HUBLLENGTH NABELNÄHLE | BORE BOHRUNG |
|-----------------|---|-------------------------|-------------------------------|--------------------------|-----------------|
| VKPG ROMLEN 001 | Vulkollan roller 50 x 9 - bore 8 (Len1) | 50 x 9 mm | 40 x 9 mm | 11 mm | 8 mm |
| VKPG ROMLEN 002 | Vulkollan roller 50 x 49 - bore 20 (Len2) | 50 x 49 mm | 40 x 45 mm | - | 20 mm |
| VKPG ROMLEN 003 | Vulkollan roller 50 x 50 - bore 20 (Len3) | 50 x 50 mm | 40 x 50 mm | - | 20 mm |
| VKPG ROMLEN 004 | Vulkollan roller 50 x 38 - bore 20 (Len4) | 50 x 38 mm | 40 x 38 mm | 40 mm | 20 mm |
| VKPG ROMLEN 005 | Vulkollan roller 50 x 23 - bore 20 (Len5) | 50 x 23 mm | 40 x 19 mm | - | 20 mm |
| VKPG ROMLEN 006 | Vulkollan roller 26 x 20 - bore 10 (Len6) | 26 x 20 mm | nylon bushing - Buchse nylon | 21 mm | 10 mm |
| VKMG ROMLEN 007 | Vulkollan roller 26 x 20 - bore 20 (Len7) | 26 x 20 mm | brass bushing - Kupfer Buchse | 20 mm | 6 mm |

| CODE KODE | DESCRIPTION BESCHREIBUNG | Ø EXTERNAL Ø EXTERN | Ø INTERNAL Ø INTERN | LENGTH LÄNGE |
|-------------------|-----------------------------|------------------------|------------------------|-----------------|
| TVKHB 026 012 020 | Vulkollan tube 57/47 x 80 | 26 mm | 12 mm | 20 mm |
| TVKHB 050 020 050 | Vulkollan tube 57/47 x 80 | 50 mm | 20 mm | 50 mm |
| TVKHB 057 047 010 | Vulkollan tube 57/47 x 10 | 57 mm | 47 mm | 10 mm |
| TVKHB 057 047 018 | Vulkollan tube 57/47 x 18 | 57 mm | 47 mm | 18 mm |
| TVKHB 057 047 020 | Vulkollan tube 57/47 x 20 | 57 mm | 47 mm | 20 mm |
| TVKHB 057 047 035 | Vulkollan tube 57/47 x 35 | 57 mm | 47 mm | 35 mm |
| TVKHB 057 047 055 | Vulkollan tube 57/47 x 55 | 57 mm | 47 mm | 55 mm |
| TVKHB 057 047 065 | Vulkollan tube 57/47 x 65 | 57 mm | 47 mm | 65 mm |
| TVKHB 057 047 080 | Vulkollan tube 57/47 x 80 | 57 mm | 47 mm | 80 mm |



ברלין טכנולוגיות בע"מ
שדרות גן רווה 13, יבנה, 8122214
<http://www.berlintech.co.il/>
mail@berlintech.co.il
טלפון: 08-6638100
פקס: 08-6638120

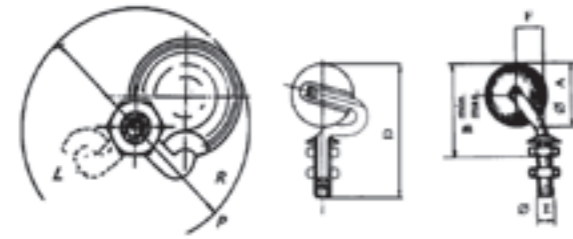


ROMECA®

CRYSTAL CLEAR SOLUTIONS GLASKLARE LÖSUNGEN

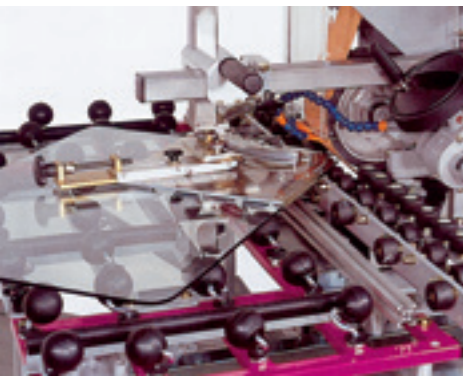


CRISTAL CLEAR SOLUTIONS GLASKLARE LÖSUNGEN



QUALITY IN MOTION

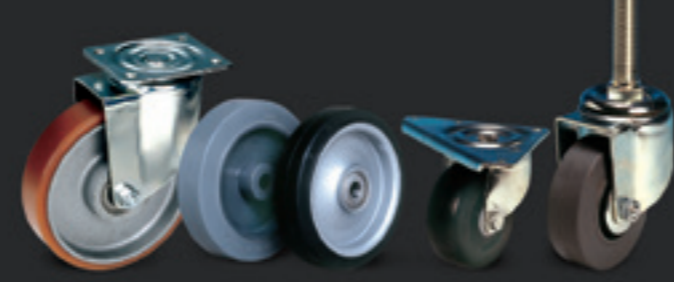
THE PUR...FECT SOLUTION



ROMECA® BALL CASTORS IN PRINTHOPAN™ (INJECTED POLYURETHANE 92° SHORE A)
 The ideal and original ball castor for transport in the glass industry has been invented years ago by Romeca®. This ball castor does not damage the glass, is strong and very practical in use. We can supply you this ball castor in rubber or polyurethane Printhopan™ with different diameters or turning circles and left or right swivel castor.

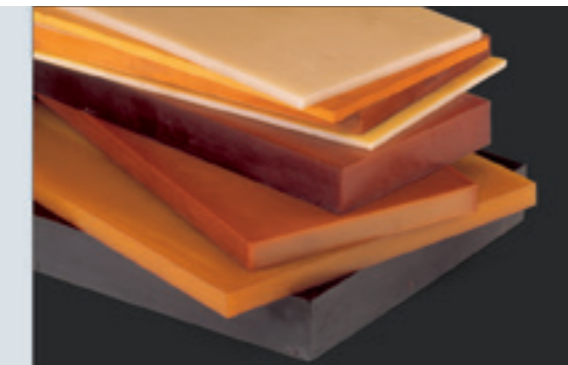
ROMECA® KUGELSCHWENKROLLEN IN PRINTHOPAN™ (INJEKTIERTES POLYURETHAN 92° SHORE A)
 Die ideale und originale Kugelschwenkrolle für Transport in der Glasindustrie wurde etliche Jahre her von Romeca® entwickelt. Die Romeca® Kugelschwenkrollen beschädigen das Glas nicht, sind robust und ganz einfach zu montieren. Unsere Kugelschwenkrollen sind verfügbar in Standardgummi oder in injektiertem Polyurethan, Printhopan™ 92° Shore A, mit mehreren Durchmessern und Wendekreisen und mit linker oder rechter Gabel.

WHEELS AND CASTORS FOR INDUSTRIAL USE RÄDER UND ROLLEN FÜR DIE INDUSTRIE



- Wheels and castors for all your internal handling.
- Belgian quality product, flexible, innovating, service-minded.
- Free technical advice.

- Räder und Rollen für alle interne Händlung und Transport.
- Belgisches Qualitätsprodukt, flexibel, innovativ, serviceminded.
- Technische Beratung frei.



Sheets in Printhane D have a very high wear resistance, remain unharmed by oils, benzene, and the majority of acids, are ozon and uv proof and can be used from -20°C up till +80°C. We can supply you with your specific dimensions. Available in various sizes and hardnesses.

Platten in Printhane D haben eine sehr gute Abriebfestigkeit, sind beständig gegen Öle, Benzin, und mehrere Säuren, sind Ozon- und UV-beständig und haben ein Temperaturbereich von -20°C bis +80°C. Lieferbar nach Mass. Mehrere Abmessungen und Härten lieferbar.

RUBBER GUMMI



| GALVANIZED VERZINKT | STAINLESS EDELSTAHL | A Ø mm | B min/max mm | D Ø mm | E Ø mm | P Ø mm | Ø kg |
|------------------------|------------------------|-----------|--------------------|-----------|-----------|-----------|---------|
| RB GR 35 055 | | 35 | 54/71 | 92 | 14 | 55 | R 12 |
| RB GL 35 055 | | 35 | 54/71 | 92 | 14 | 55 | L 12 |
| RB GR 35 075 | RB IR 35 075 | 35 | 54/71 | 87 | 14 | 75 | R 12 |
| RB GL 35 075 | RB IL 35 075 | 35 | 54/71 | 87 | 14 | 75 | L 12 |
| RB GR 50 100 | RB IR 50 100 | 50 | 69/91 | 107 | 14 | 100 | R 20 |
| RB GL 50 100 | RB IL 50 100 | 50 | 69/91 | 107 | 14 | 100 | L 20 |

- Excellent tear resistance.
- 70° Shore A hardness.
- High wear resistance.
- Diameter 35 mm and 50 mm.

- Hohe Reißfestigkeit.
- 70° Shore A Härte.
- Hohe Verschleißfestigkeit.
- Durchmesser 35 mm und 50 mm.

GUIDING ROLLERS FÜHRUNGSROLLEN



Guiding rollers with precision ball bearing covered with Printhopan™ 59° Shore D, an injected polyurethane-elastomere with very good mechanical resistance. Minimal operating noise, resistant against oil and grease, high damping properties, maximum wear resistance, high load capacity. Diameter 25 to 100 mm. Available with stainless steel bearing.

Führungsrollen mit Kugellager und Printhopan™ 59° Shore D Belag; ein Polyurethan-Elastomer mit sehr gutem mechanischem Widerstand. Minimale Laufgerausche, beständig gegen Öle und Fette, elastische Dämpfung, hohe Abriebfestigkeit = maximale Lebensdauer, hohe Tragfähigkeit. Durchmesser 25 bis 100 mm. Lieferbar mit rostfreiem Kugellager.



Semi-manufactured items: round, square, rectangular and tubular bars. These Vulkollan® products have a wide range of applications and can be easily machined: sawn, drilled, turned, milled. Specific dimensions or hardnesses available on request.

Halbfabrikate: vier- und rechteckig, rund, Rohr. Diese Vulkollan® Halbfabrikate sind leicht zu bearbeiten: drehen, bohren, fräsen, schleifen. Spezifische Dimensionen oder Härten ebenfalls lieferbar.

PRINTOPHAN



| GALVANIZED VERZINKT | STAINLESS EDELSTAHL | A Ø mm | B min/max mm | D Ø mm | E Ø mm | P Ø mm | Ø kg |
|------------------------|------------------------|-----------|--------------------|-----------|-----------|-----------|---------|
| WK GR 35 055 | | 35 | 54/71 | 92 | 14 | 55 | R 12 |
| WK GL 35 055 | | 35 | 54/71 | 92 | 14 | 55 | L 12 |
| WK GR 35 075 | WK IR 35 075 | 35 | 54/71 | 87 | 14 | 75 | R 12 |
| WK GL 35 075 | WK IL 35 075 | 35 | 54/71 | 87 | 14 | 75 | L 12 |
| WK GR 50 100 | WK IR 50 100 | 50 | 69/91 | 107 | 14 | 100 | R 20 |
| WK GL 50 100 | WK IL 50 100 | 50 | 69/91 | 107 | 14 | 100 | L 20 |

- Excellent tear resistance.
- 92° Shore A hardness.
- Non-marking.
- High wear resistance.
- Diameter 35 mm and 50 mm.

- Hohe Reißfestigkeit.
- 92° Shore A Härte.
- Non-marking.
- Hohe Verschleißfestigkeit.
- Durchmesser 35 mm und 50 mm.

PRINTALON-G

Min. temp. in use - Min. Einsatztemp. = -40°C
 Max. temp. in use - Max. Einsatztemp.:
 - continuous - konstant = 110°C
 - short duration - kurzfristig = 160°C



This material with its gneous and crystalline structure guarantees an optimal combination of strength, rigidity, hardness, temperature and wear resistance. Also suited for technical applications. Also available with swivel or fixed castors.

Dieses Material hat eine homogene und kristallinische Struktur und garantiert eine optimale Kombination von Stärke, Steifheit, Härte, Temperaturresistenz und Verschleißfestigkeit. Auch geeignet für technische Anwendungen. Lieferbar mit Lenk- oder Bockgabeln.



- Extreme wear-resistant elastic PU-material.
- Positioning- and protective parts, buffers.

- Elastisches PU-material mit guter Abriebfestigkeit.
- Positionierungs- und Schutzteile, Puffer.

RUBBER HEAT RESISTANT GUMMI HITZEBESTÄNDIG



| HEAT RESISTANT HITZEBESTÄNDIG | A Ø mm | B min/max mm | D Ø mm | E Ø mm | P Ø mm | Ø kg |
|----------------------------------|-----------|--------------------|-----------|-----------|-----------|---------|
| RH GR 35 055 | 35 | 54/71 | 92 | 14 | 55 | R 12 |
| RH GL 35 055 | 35 | 54/71 | 92 | 14 | 55 | R 12 |
| RH GR 35 075 | 35 | 54/71 | 87 | 14 | 75 | R 12 |
| RH GL 35 075 | 35 | 54/71 | 87 | 14 | 75 | R 12 |
| RH GR 35 100 | 50 | 69/91 | 107 | 14 | 100 | R 20 |
| RH GL 35 100 | 50 | 69/91 | 107 | 14 | 100 | L 20 |

Heat resistant ball castor in elastic rubber 80° Shore A, ideal for transport tables in the glass industry: colour red, smoothly pivoting, worldwide known as 'the original'.

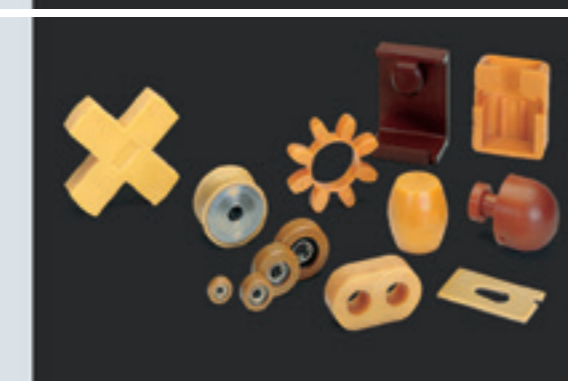
Hitzebeständige Kugelschwenkrolle in elastischer Gummi 80° Shore A, ideal für Transporttische in der Glasindustrie: sehr leicht schwenkbar, Farbe rot, weltweit bekannt als 'the original'.

VULKOLLAN® (D15)



Specialized manufacturer of wheels, tyres and rollers for all forklifttrucks: Spezialisierter Hersteller von Rädern, Reifen und Rollen für alle Hubstapler:

Abeko, Allis Chalmers, Armax, Asea, Atlet, Bishamon, Boss, BT, BV Vestergaard, Clark, Crown, Dixie-Mücke, Edward, Faba, Fenwick, Genkinger, Hyster, Irion, Jungheinrich, Kentruck, Kordeleväxel, Lafis, Lansing, Lift Rite, Linde, Loc, Mic, Nyk, Peg, Pimespo, Prat, Robur, Rocla, Saxby, Schabmüller, Steinbock, Still, Stocka, Sugico, Toyota, Wihag...
 Rebonding service - Neubelegungen



Engineering and manufacturing of customized polyurethane solutions in various hardnesses. Mouldmaking facilities.

Entwicklung und Fertigung von kundenspezifischen Polyurethan-Lösungen aus verschiedenen Härten. Eigener Matrizenbau.